



CC

Cost Control

Težave, ki jih imajo podjetja pri poslovanju

- Trenutna neustrezna poslovna rešitev za analiziranje in spremljanje stroškov (ali pa poslovne rešitve ni)
- Nepregledno poslovanje
- Za analiziranje potrebujete veliko časa
- Managerji morajo podrobno poznati konte za pridobitev podatkov (morajo biti pravi računovodski strokovnjaki)
- Za analizo podatkov uporabljate računovodski informacijski sistem, ki ni ustrezen za analizo
- Nimate poročilnega sistema
- Pozno ugotavljanje napak pri knjiženju

Koristi CC ja, ki jih prinaša v vaše podjetje

- Preprost, učinkovit poročilni sistem
- Uvaja pregledno poslovanje v podjetje
- Prihranek časa pri analizi poslovanja
- Urejenost poslovanja na področju stroškov
- Omogoča sistematično nižanje nepotrebnih stroškov

Značilnosti CC ja

- Sodobna stroškovna aplikacija
- Pregleden uporabniški vmesnik
- Enkratni vnos začetnih podatkov
- Učinkovit sistem za analizo podatkov poslovanja
- Izdelana poročila v obliki tabel in grafičnih prikazov

Komu v podjetju je namenjen

Sodobna stroškovna aplikacija je namenjena:

- Direktorjem/managerjem
- Vodjem kontrolinga
- Vodjem drugih oddelkov
- Računovodjem
- Projektnim vodjem
- Ostalim, ki želijo znižati stroške poslovanja.

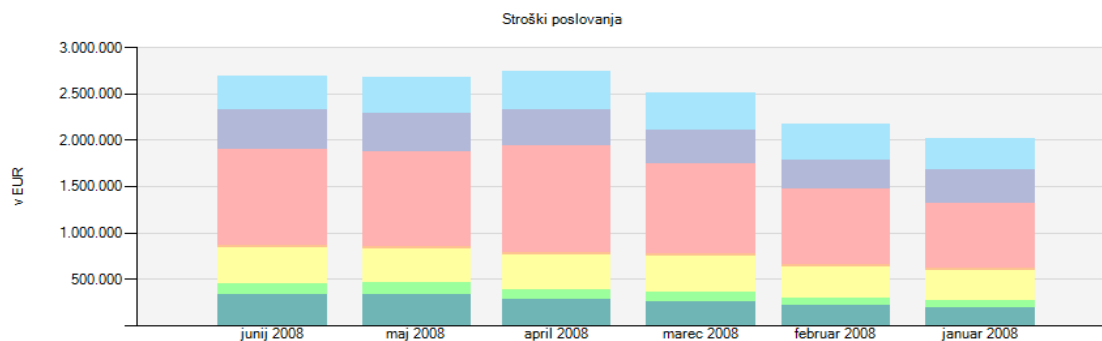
Izgled aplikacije

IZKAZ POSLOVNEGA IZIDA - kontroling

Januar 2008 do Junij 2008

Prikaži s prihodki

Partnerji	Januar 2008 - Junij 2008				Junij 2008	Maj 2008	April 2008	Marec 2008	Februar 2008	Januar 2008
	v EUR	Doseženo	Planirano	Ind	Doseženo	Doseženo	Doseženo	Doseženo	Doseženo	Doseženo
<input type="checkbox"/> Stroški poslovanja		14.811.997	14.569.143	102	2.691.141	2.677.273	2.741.106	2.506.015	2.174.865	2.021.598
<input type="checkbox"/> Energija		2.206.954	1.856.898	119	351.048	379.383	396.327	379.990	372.201	328.005
<input type="checkbox"/> Material		2.284.227	2.426.515	94	427.314	412.448	397.375	370.800	310.447	365.843
<input type="checkbox"/> Usluge		5.679.579	5.456.043	104	1.037.158	1.016.381	1.140.956	970.339	818.147	696.598
<input type="checkbox"/> Pristojbine		149.982	138.500	108	24.869	25.442	25.037	22.409	24.335	27.889
<input type="checkbox"/> Stroški dela		2.177.433	2.134.000	102	384.314	370.141	381.791	383.508	337.310	320.369
<input type="checkbox"/> Trženje		609.835	577.175	106	117.848	120.163	98.023	104.606	87.136	82.059
<input type="checkbox"/> Amortizacija		1.624.549	1.904.011	85	335.251	339.987	288.269	261.047	211.967	188.028
<input type="checkbox"/> Zavarovalne premije		79.437	76.000	105	13.338	13.327	13.327	13.316	13.322	12.806



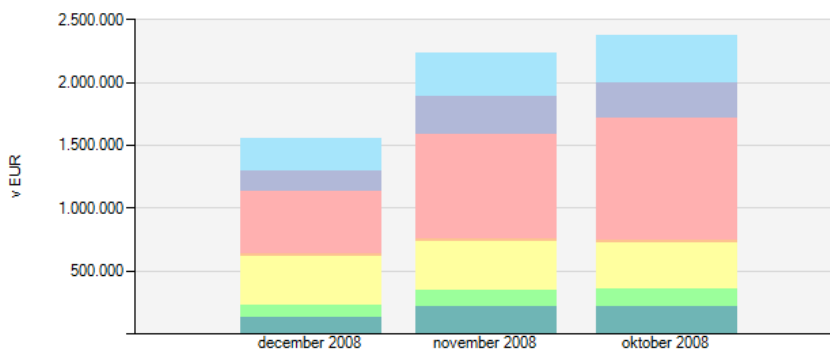
IZKAZ POSLOVNEGA IZIDA - kontroling

Oktober 2008 do December 2008 nazaj

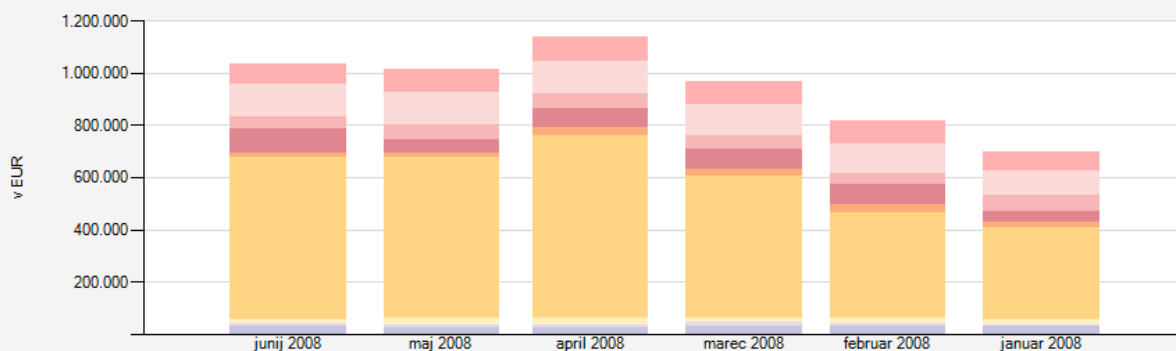
Prikaži s prihodki

Partnerji	Oktober 2008 - December 2008				December 2008	November 2008	Oktober 2008
	v EUR	Ocenjeno	Planirano	Ind	Ocenjeno	Doseženo	Doseženo
<input type="checkbox"/> Stroški poslovanja		6.155.527	6.954.554	89	1.553.500	2.232.738	2.369.289
<input type="checkbox"/> Energija		941.335	968.702	97	247.500	330.436	363.399
<input type="checkbox"/> Material		757.349	1.199.105	63	167.900	305.369	284.080
<input type="checkbox"/> Usluge		2.290.427	2.477.364	92	490.800	829.766	969.861
<input type="checkbox"/> Pristojbine		77.293	69.250	112	27.000	25.271	25.022
<input type="checkbox"/> Stroški dela		1.132.400	1.067.000	106	380.000	385.729	366.670
<input type="checkbox"/> Trženje		369.182	271.054	136	105.000	130.044	134.139
<input type="checkbox"/> Amortizacija		547.621	864.079	63	122.000	212.810	212.810
<input type="checkbox"/> Zavarovalne premije		39.920	38.000	105	13.300	13.313	13.307

Stroški poslovanja



Usluge



Partnerji

10 20 50 100

Partner	Skupaj	Junij 2008	Maj 2008	April 2008	Marec 2008	Februar 2008	Januar 2008
KOLEKTOR SINABIT D.O.O.	92.873	8.253	18.433	21.240	11.597	16.476	16.873
PERFTECH D.O.O.	7.349	1.015	715	2.140	1.726	875	880
HAL INTERACTIVE D.O.O.	6.477	2.406	3.605	258	208		
BIROSTROJ COMPUTERS PRODUCT D.O.O.	4.380	730	730	730	730	730	730
TECH D.O.O.	2.319	1.980	60				279
AUDAX D.O.O.	2.280			1.140	380	380	380
TASK D.O.O.	2.063	240		1.367		456	
INFOBON D.O.O.	200				100		100

Kontroling stolpci - stroški/prihodki

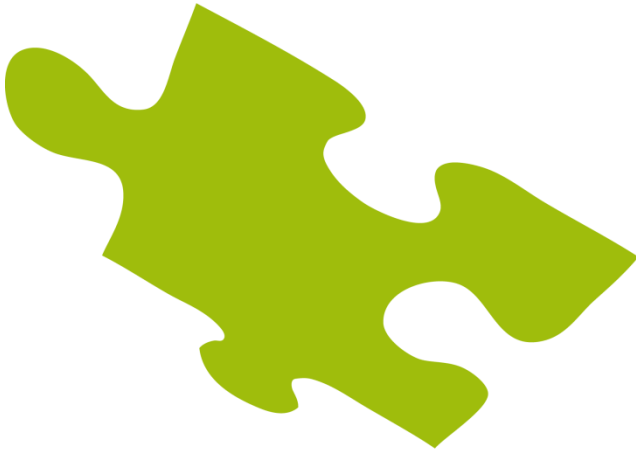
April 2008 ▼ do September 2008 ▼ [nazaj](#)

	April 2008 - September 2008	September 2008	Avgust 2008	Julij 2008	Junij 2008	Maj 2008	April 2008
v EUR	Doseženo	Doseženo	Doseženo	Doseženo	Doseženo	Doseženo	Doseženo
Stroški poslovanja	90,68%	88,98%	92,12%	91,86%	91,00%	92,99%	87,11%
☐ Energija	12,69%	12,16%	13,61%	12,70%	11,87%	13,18%	12,60%
Elektrika	9,66%	9,30%	10,56%	9,77%	9,13%	10,09%	9,12%
Plin	2,69%	2,55%	2,70%	2,63%	2,37%	2,74%	3,15%
Nafta in kurilno olje	0,33%	0,31%	0,34%	0,31%	0,37%	0,35%	0,32%
☐ Material	13,34%	12,07%	12,89%	13,67%	14,45%	14,32%	12,63%
☐ Usluge	35,42%	33,85%	34,55%	37,47%	35,07%	35,30%	36,26%
☐ Pristojbine	0,93%	1,06%	1,16%	0,86%	0,84%	0,88%	0,80%
Koncesija	0,20%	0,20%	0,22%	0,20%	0,20%	0,21%	0,19%
Stavbno zemljišče	0,07%	0,07%	0,07%	0,07%	0,07%	0,07%	0,06%
Najemnine	0,12%	0,19%	0,17%	0,07%	0,14%	0,07%	0,07%
Članarine	0,01%		0,02%			0,02%	0,01%
Bančni stroški	0,51%	0,58%	0,64%	0,44%	0,43%	0,48%	0,45%
Drugo	0,03%	0,02%	0,03%	0,09%	0,00%	0,04%	0,01%
☐ Stroški dela	12,93%	12,90%	14,05%	12,65%	12,99%	12,86%	12,13%
☐ Trženje	3,89%	5,26%	3,36%	3,45%	3,98%	4,17%	3,12%
Amortizacija	11,03%	11,22%	12,01%	10,62%	11,34%	11,81%	9,16%
Zavarovalne premije	0,45%	0,46%	0,49%	0,44%	0,45%	0,46%	0,42%

Kontroling stolpci - stroški/stroški

April 2008 ▼ do September 2008 ▼ [Osveži](#) [nazaj](#)

	April 2008 - September 2008	September 2008	Avgust 2008	Julij 2008	Junij 2008	Maj 2008	April 2008
v EUR	Doseženo	Doseženo	Doseženo	Doseženo	Doseženo	Doseženo	Doseženo
<input checked="" type="checkbox"/> Stroški poslovanja	100,00%	100,00%	100,00%	100,00%	100,00%	100,00%	100,00%
<input checked="" type="checkbox"/> Energija	13,99%	13,67%	14,77%	13,83%	13,04%	14,17%	14,46%
<input checked="" type="checkbox"/> Material	14,70%	13,56%	13,99%	14,88%	15,88%	15,41%	14,50%
<input checked="" type="checkbox"/> Usluge	39,08%	38,04%	37,51%	40,79%	38,54%	37,96%	41,62%
<input checked="" type="checkbox"/> Pridobivanje	3,33%	3,69%	3,87%	3,22%	2,82%	3,16%	3,24%
<input checked="" type="checkbox"/> Priprava agregatov	4,90%	5,80%	4,90%	4,83%	4,53%	4,71%	4,63%
<input checked="" type="checkbox"/> Notranji transport	1,91%	1,91%	1,81%	1,80%	1,84%	1,99%	2,14%
<input checked="" type="checkbox"/> Vzdrževanje opreme	2,42%	1,66%	2,24%	2,61%	3,35%	2,03%	2,61%
Vzdrževanje objektov	0,92%	1,37%	0,67%	1,34%	0,56%	0,59%	0,99%
Špedicija	23,07%	21,33%	20,99%	24,35%	23,14%	23,02%	25,59%
Informatika	0,74%	0,57%	0,81%	0,64%	0,52%	0,89%	0,99%
Svetovanje	0,50%	0,29%	0,80%	0,68%	0,43%	0,40%	0,37%
Druge usluge	1,29%	1,43%	1,42%	1,32%	1,34%	1,18%	1,08%
<input checked="" type="checkbox"/> Pristojbine	1,03%	1,20%	1,26%	0,94%	0,92%	0,95%	0,91%
<input checked="" type="checkbox"/> Stroški dela	14,26%	14,50%	15,25%	13,77%	14,28%	13,83%	13,93%
<input checked="" type="checkbox"/> Trženje	4,29%	5,91%	3,64%	3,75%	4,38%	4,49%	3,58%
Amortizacija	12,15%	12,61%	13,04%	11,57%	12,46%	12,70%	10,52%
Zavarovalne premije	0,50%	0,51%	0,54%	0,48%	0,50%	0,50%	0,49%



PCP

Product Cost Price

Koristi CC ja, ki jih prinaša v vaše podjetje

- Enostavno razporejanje stroškov na proizvode
- Izračun predkalkulacije in pokalkulacije
- Simuliranje (dodatnega) dobička pri sprejetju ali zavrnitvi posla ob določenih pogojih (ekonomska upravičenost posla)
- Izračun dodatnega dobička v primeru simuliranja dodatnih (+/-) količin.
- Izračun praga rentabilnosti

Komu v podjetju je namenjen

Sodobna aplikacija je namenjena:

- Direktorjem/managerjem
- Vodjem kontrolinga
- Računovodjem

Izgled aplikacije

SIMULACIJE 2

November 2008
 Vsi produkti
 Vsi produkti

	Dec 2007 - Nov 2008 Realizacija			
	EUR / t	str. %	Δ EUR / t	Δ str. %
<input type="checkbox"/> Stroški poslovanja	28,45	100,00	-0,98	-3,44
<input type="checkbox"/> Energija	4,15	14,58	-0,01	-0,25
<input type="checkbox"/> Material	4,13	14,50	-0,04	-0,85
<input type="checkbox"/> Usluge	10,90	38,33	-0,16	-1,48
<input type="checkbox"/> Pristojbine	0,30	1,04	-0,02	-6,96
<input type="checkbox"/> Stroški dela	4,33	15,23	-0,39	-9,07
<input type="checkbox"/> Trženje	1,32	4,64	-0,06	-4,33
Amortizacija	3,15	11,08	-0,29	-9,07
Zavarovalne premije	0,17	0,59	-0,02	-9,07

Vsi produkti

Proizvodnja v tonah: 1.022.826

Dodatna količina: po EUR/t

Lastna cena (EUR/t)	28,45	100,0	27,47	100,0
Variabilni del (EUR/t)	17,66	62,1	17,66	64,3
Stalni proizvodni del (EUR/t)	6,32	22,2	5,75	20,9
Stalni neproizvodni del (EUR/t)	4,46	15,7	4,05	14,8
Prihranek (EUR/t)				707.827

Lastna cena pri proizvedeni dodatni količini 102000 ton se spremeni za: -3,4%

Prodajna cena [EUR/t]	29,32
Prag rentabilnosti [t]	945.811
Skupni prihranek [EUR]	707.827

Spremembe ostalih proizvodov